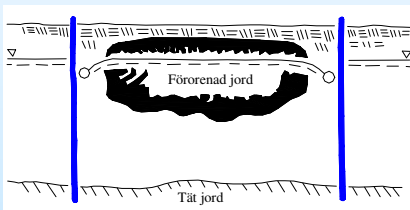
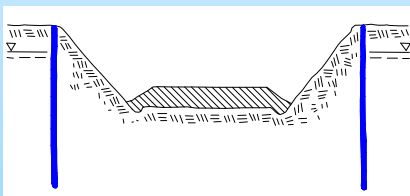




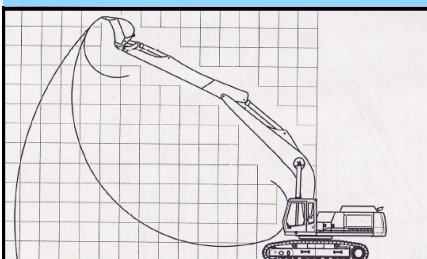
Vertikal tätskärm för miljötekniska och geotekniska konstruktioner



Inneslutning av förorenade markområden.



Grundvattenbarriär vid vägskärningar under grundvattenytan.



Kapacitet med standard utrustning.
Djup: ≤ 12 m. **Bredd:** 0,9 m
Brytkraft: 250kN

BAT COFRA AB

Slitsmur

Deponier och förorenade markområden orsakar problem genom läckage av föroreningar till omgivningen. Efterbehandling av dessa markområden innebär ofta stora kostnader i samband med urgrävning, behandling och deponering av jordmassor. Det mest fördelaktiga och kostnadseffektiva sättet att åtgärda dessa problem torde i stället, i de flesta fall, vara att kapsla in och immobilisera föroreningarna med en tätskärm och på så vis förhindra vidare spridning.

Andra användningsområden för tätskärmar är som grundvattenbarriär vid utförande av vägskärningar under grundvattenytan m.m.

Slitsmur

Slitsmur är en tätskärm som tillverkas av Cement/bentonit suspension. Schakten utförs under kontinuerlig inpumpning av suspension för att möjliggöra en kontrollerad schaktning av en slits till fullt djup. Cement/bentonit suspensionen härdar därefter till en beständig tätskärm.

Suspensionen tillverkas i en processtyrd blandningsanläggning med en kapacitet av ca 300 m³ skift. Kontroll av suspensionens sammansättning, densitet sker löpande i ett fälllaboratorium.

Tätskärm av typ slitsmur har med stor framgång använts i ett flertal projekt i Sverige. Schakt av slitsmur har utförts till ett djup av 12 m under markytan. Beroende på undergrundens beskaffenhet har olika installationstekniker utvecklats.



Leverans av bruk

De ingående komponenterna blandas i exakta proportioner i fabrik. Därefter levereras torrbruket till arbetsplatsen i bulkbil.

Blandanläggning

Torrbruket blandas med vatten i en processtyrd anläggning. Det säkerställer en jämn och hög kvalitet på slurryn. Blandanläggningen har en kapacitet på 300 m³/dag.

Schakt

Slurry pumpas i ledning från blandstationen fram till schakten. Slitsen hålls kontinuerligt fylld under schakt.

Referensprojekt Slitsmur



Gusab Svartån Mjölby

Beställare: GUSAB Stainless AB

Omfattning: Avskärande slitsmur mot Svartån.
800 m² Tätskärm.
Djup: 4,5 m Bredd: 1,0 m

Utförd: 2007



Kartåsens avfallsanläggning Lidköping

Beställare: Lidköpings Kommun / NCC Construction

Omfattning: Nyanläggning av deponi. 7 500 m² Tätskärm.
Djup: 4,5 m Bredd: 0,3 m.

Utförd: 2008



Lillåudden industritomt Västerås

Beställare: Västerås kommun.

Omfattning: Inneslutning av förorenad mark.
1 900 m² Tätskärm.
Djup: 5,5 m Bredd: 1,0 m

Utförd: 2006-07

Tekniska data

Know-how och erfarenhet

BAT Cofra AB har en lång och väl-dokumenterad erfarenhet av installation av olika typer av tätskärmar. Genom det nära samarbetet med det holländska företaget Cofra BV finns tillgång till ytterligare "know-how" och erfarenhet från ett stort antal tätskärmsinstallationer.

Cement/bentonit skärm

Slitstjocklek: 0,3-1,5 m

Skärmmaterial: Blandning av cement, bentonit och finkornig filler

Tryckhållfasthet hos härdad cement/bentonit skärm: 0,5- 1,5 MPa

Permeabilitetskoefficient, $k \approx 1 \times 10^{-10}$ m/s

BAT Cofra AB
Box 1060
186 26 VALLENTUNA

Tfn: 08-511 70600
Fax: 08-511 73361

www.batcofra.se
info@batab.se