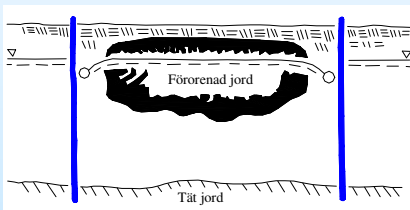
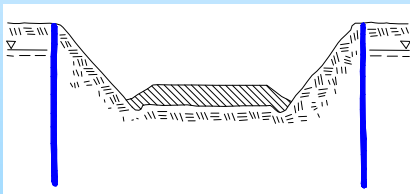


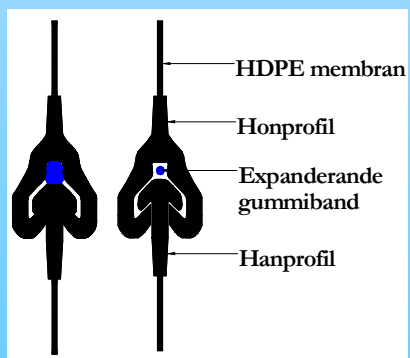
Vertikal tätskärm för miljötekniska och geotekniska konstruktioner



Inneslutning av förorenade markområden.



Grundvattenbarriär vid vägsärningar under grundvattenytan.



Låsprofil hos Geolock[®]

BAT COFRA AB

Deponier och förorenade markområden orsakar problem genom läckage av föroreningar till omgivningen. Efterbehandling av dessa markområden innebär ofta stora kostnader i samband med urgrävning, behandling och deponering av jordmassor. Det mest fördelaktiga och kostnadseffektiva sättet att åtgärda dessa problem torde i stället, i de flesta fall, vara att kapsla in och immobilisera föroreningarna med en tätskärm och på så vis förhindra vidare spridning.

Andra användningsområden för tätskärmar är som grundvattenbarriär vid utförande av vägsärningar under grundvattenytan m.m.

Geolock är en tätskärm bestående av prefabricerade paneler av HDPE-plast vilka sammanfogas med vattentäta längsgående lås. Geolock har med stor framgång använts i ett flertal projekt såväl i Skandinavien som i många andra länder. Installationer av Geolock har utförts till ett djup av 30 – 40 m under markytan.

Beroende på undergrundens beskaffenhet har olika installationstekniker utvecklats.

Installationsmetoder för Geolock.



1.) I lösa jordlager, t.ex. torv, gyttja och lera installeras Geolock genom nedpressning. Max installationsdjup ca 10 m.

Torsviken avfallsanläggning, Göteborg

Installation av Geolock

Tätskärmsarea: 4 500 m²

Djup: 5 m

Beställare: NCC/Renova

Utförd hösten 2000



2.) I sedimentjordar installeras Geolock i en slits fylld med en suspension av cement/bentonit. Slitsen schaktas ca 0,3 m bred med en s.k. kedjegrävare. Installationsdjup ca 10m.

Norges Varemese, Lilleström

Installation av Geolock

Tätskärmsarea: 8 500m²

Djup: 8 m

Beställare: SELMER

Utförd sommaren 2000



3.) Vid Geolockinstallation till större djup kan slitsen utföras genom augerborrning.

Landskrona, Österleden

Installation av Geolock

Tätskärmsarea: 14 500 m²

Djup: 15 m

Beställare: Samschakt/Banverket

Utförd hösten 1998



4.) Vid installation av Geolock genom fyllning och i jordar med block och sten kan slitsschakten utföras med en djupgrävare. För att möjliggöra en kontrollerad schakt till fullt djup hålls slitsen kontinuerligt fylld med cement/bentonit slurry.

*Veddige Väg 41
Installation av Geolock
Tätskärmsarea: 6 000 m²
Djup: 18 m
Beställare: PEAB
Utförd: hösten 2009*



Tekniska data

Know-how och erfarenhet

BAT Cofra AB har en lång och väl-dokumenterad erfarenhet av installation av olika typer av tätskärmar. Genom det nära samarbetet med det holländska företaget Cofra BV finns tillgång till ytterligare ”know-how” och erfarenhet från ett stort antal tätskärmsinstallationer.

Geolock® är ett registrerat varumärke som innehas av Cofra BV. Rätt till ändringar av produktspecifikationer mm förbehålles.

Geolock®

Standardbredd Geolockpanel: 2,5 m
Skärmmaterial: HDPE 2 mm
Brotthållfasthet hos låsprofil: 50 kN/m
Ekvivalent permeabilitetskoefficient, $k \approx 1 * 10^{-13}$ m/s

Cement/bentonit skärm

Slitstjocklek: 0,3-1,5 m
Skärmmaterial: Blandning av cement, bentonit och finkornig fyller
Enaxiell tryckhållfasthet hos härdad cement/bentonit: ca 1- 1,5 MPa
Ekvivalent permeabilitetskoefficient, $k \approx 10^{-9} - 10^{-10}$ m/s

BAT Cofra AB
Box 1060
186 26 VALLENTUNA

Tfn: 08-511 70600
Fax: 08-511 73361

www.batcofra.se
info@batab.se